



АО «ПО ЕЛАЗ»

АПР-80-44



СИЛА - В ЕДИНСТВЕ, УСПЕХ - В СОТРУДНИЧЕСТВЕ!



35 лет опыта



**Сертифицированная
система менеджмента
качества**



**Система
бережливого
производства**



**Собственная
конструкторская
служба**



**Индивидуальный
подход к каждому
клиенту**



**Высоко-технологичное
оборудование**



**Профессиональное
сервисное и
гарантийное
обслуживание**



**Собственные
разработки**

Основные конструктивные особенности и эксплуатационные преимущества:



- Шасси агрегата изготавливается на базе серийных узлов автомобилей «Урал М»(двигатель внутреннего сгорания, мосты, подвеска, ходовая часть, управление) и «КамАЗ» (коробка передач, кабина);
- Допустимые (проходные) нагрузки на оси по дорогам общего пользования (5 осей);
- Нагрузки на оси, кг. не более: 7000
- Надежный, удобный для эксплуатации и техобслуживания двигатель ЯМЗ-238Б1
- Мощность номинальная, кВт (л.с.) 221(300)
- Габаритные размеры, мм. д/ ш/ в 11870/2500/3990

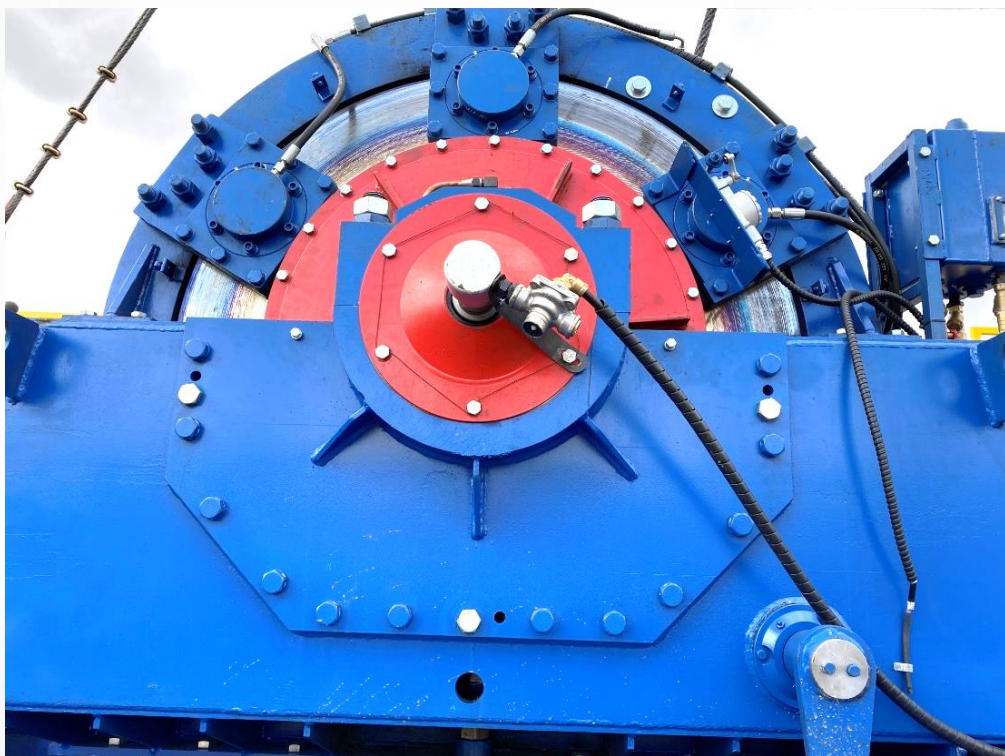


- Расположение узлов и агрегатов определяются безопасностью и комфортом для специалиста, эксплуатирующего подъемный агрегат.
- Обеспечение снижения и устранения вредных воздействий на обслуживающий персонал или окружающую среду.



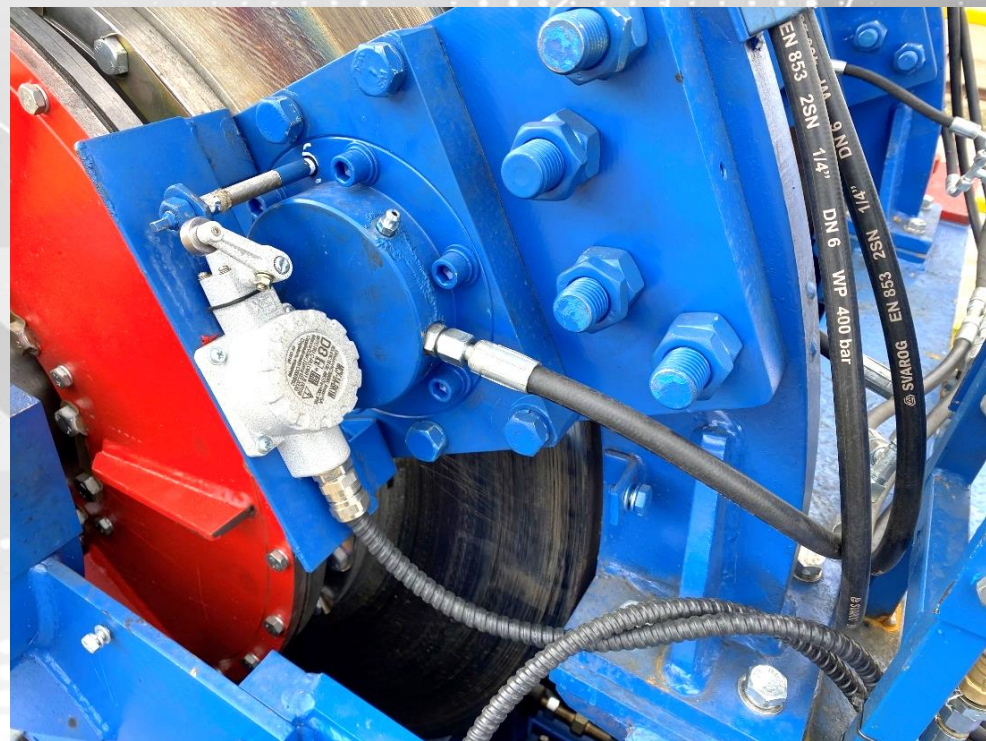


- Дисковый гидравлический тормоз лебедки с пневматическим усилителем.
- Тормозной механизм фрикционного типа, вращающаяся часть представлена 2-мя тормозными дисками, а неподвижная – суппортами с тормозными колодками.
- Три рабочих контура позволяют безопасно закончить работы в случае отказа одного из них.
- Отсутствует необходимость регулировки в отличие от ленточно-колодочного тормоза.



- Съемная крышка станины лебедки с подъемным механизмом барабана позволяет значительно сократить время замены диафрагмы фрикционной муфты и произвести работы без привлечения грузоподъемной техники.

- Система контроля износа фрикционных элементов тормоза лебедки оповестит персонал при минимально допустимых параметрах визуальным и звуковым сигналом.





- Повышенная устойчивость агрегата.
- Расстояние по осям задних аутригеров – 2140 мм.
- Вылет передних и задних аутригеров – 830 мм.

- Модернизированная задняя опора и измененная конструкция передних и задних аутригеров позволит сократить время монтажа на площадках с перепадами высот при отсутствии планировки.





- Система управления гидравлическим превентором ПГП-20-02 позволяет работать от гидравлической системы агрегата, а так же имеет возможность ручной подкачки рабочей жидкости при отсутствии давления в рабочей линии.
- В гидроприводе для создания запаса рабочей жидкости под давлением использованы три пневмогидроаккумулятора суммарной вместимостью 75 л на номинальное давление 32 Мпа.



Система управления гидравлическим превентором



- В соответствии с требованиями гл. XX «Правил безопасности в нефтяной и газовой промышленности» в конструкцию гидропривода входит выносной пульт управления с сигнальным кабелем, дублирующий основной пульт управления. Дублирующий пульт выполнен во взрывозащищенном исполнении и предназначен для размещения непосредственно на приустьевой площадке.
- Технические данные гидравлического привода ПГП-20-02:
 - максимальное давление, Мпа 20
 - номинальное давление, Мпа 16
 - запас масла при номинальном давлении, л 39,5
 - число циклов открывания/закрывания плашек, не менее: 3



Подкачка рабочей жидкости

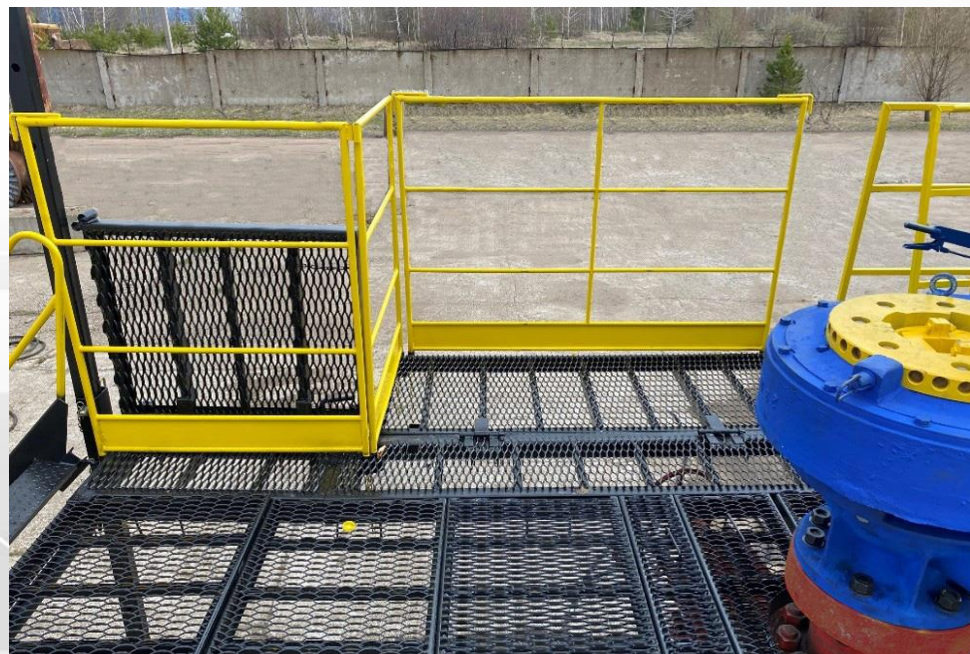
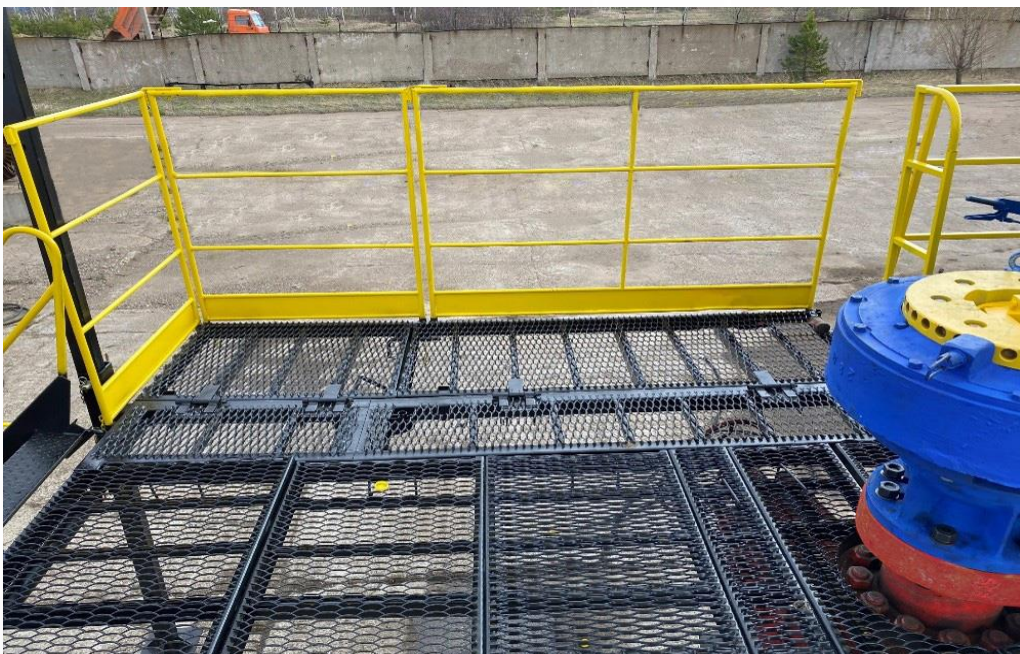


Плашки закрыты Плашки открыты



- Гидравлическая система отдельная, монтажная и рабочая, с обогревом гидравлического бака и охладителем рабочей жидкости при бурении.
- Емкость бака, л 620
- Кол-во, тип насосов рабочей линии 2/310.3.160
- Ротор гидравлический:
 - Диаметр отверстия в столе ротора, мм, не менее 250
 - Номинальное давление рабочей жидкости, кг/см² 250
 - Кол-во, тип гидромоторов, шт 2/310.3.160
 - Номинальная подача рабочей жидкости, л/мин 400
 - Частота вращения стола ротора при номинальной подаче рабочей жидкости, об/мин 60-120
 - Крутящий момент на столе ротора при номинальном давлении, Н·м (кгс·м) 7850 (800)..... 15700 (1600)





- Трансформируемая облегченная рабочая площадка представляет собой металлоконструкцию оборудованную съемными ограждениями, откидными боковыми полками предназначена для работы на различной высоте с возможностью складывания отдельных секторов для ремонта скважин оборудованных станками-качалками.
- Возможность транспортировки в составе подъемного агрегата.

Схема расположения промышленной площадки



Условные обозначения

- железная дорога
- автомобильная дорога
- речной порт
- железнодорожный вокзал
- международный аэропорт



ЕлаЗ



КАМАЗ



Нижнекамскнефтехим



Аэропорт Бегишево



423600, Россия, Татарстан, г. Елабуга,
Промышленная площадка «Алабуга», 13 улица,
Производственная база №6 ОАО ПО «ЕлАЗ»
ТОРГОВЫЙ ДОМ «ЕлАЗ»

тел.: +7 (85557) 5-58-66, 5-58-70, 5-58-59

факс: +7 (85557) 5-58-42

E-mail: tdelaz@elaz.ru, td-market@elaz.ru

www.elaz.ru

8-800-700-16-25

Звонок по России бесплатный



СИЛА - В ЕДИНСТВЕ, УСПЕХ - В СОТРУДНИЧЕСТВЕ!